



perçu mensuel de la situation de l'emploi en Haute-Savoie

janvier 2015

Taux de chômage
3^{ème} trimestre 2014



9.9%



8.8 %



7.5 %

« Une année qui démarre avec une certaine stabilité »

Les évolutions d'un mois sur l'autre : données C.V.S.
(Corrigées des variations saisonnières)

Demande d'emploi de catégorie A (personne n'ayant exercé aucune activité, même réduite)

- 0,1 %. Alors que l'année 2014 s'est achevée sur une progression de la demande d'emploi, 2015 amorce une stabilisation des effectifs, voire une très légère baisse avec 28 unités de moins qu'en décembre pour atteindre **36 262 demandeurs d'emplois** inscrits.

C'est conforme à la tendance régionale (0,0%), la moyenne nationale se situant à (-0,5 %).

Cette petite embellie profite aux femmes (-0,7%) et particulièrement aux plus jeunes d'entre elles (-0,7%) quand les hommes progressent de (+0,5%) d'un mois sur l'autre.

Demande d'emploi de catégories A B C

Cat B : personne ayant exercée une activité réduite de 78 h ou moins dans le mois.

Cat C : personne ayant exercée une activité longue de plus de 78h

+ 0,6%. En comptabilisant l'ensemble des demandeurs d'emploi, y compris ceux cumulant activité et chômage, on atteint en janvier le total de **53 284** personnes inscrites. Cette évolution maintient une fois encore notre département au-dessus des références Rhône-Alpes (+0,4%) et France entière (+0,3%).

Demandeurs d'emploi inscrits en fin de mois			
CATEGORIE A (données CVS)			
	janv. 2015	Variations	
		mensuelle	annuelle
Haute-Savoie			
Hommes	18 974	0,5%	9,7%
Femmes	17 389	-0,7%	4,7%
< 25 ans	4 683	-0,4%	4,0%
25 - 49 ans	23 437	-0,2%	6,9%
50 ans et plus	8 243	0,4%	10,1%
Hommes < 25 ans	2 471	-0,1%	6,2%
25-49 ans	12 226	0,7%	10,2%
50 ans et plus	4 277	0,1%	10,4%
Femmes < 25 ans	2 211	-0,7%	1,6%
25 à 49 ans	11 211	-1,2%	3,5%
50 ans et plus	3 967	0,8%	8,9%
Ensemble de la catégorie A	36 362	-0,1%	7,2%

Les tendances sur 12 mois (données CVS)

Demande d'emploi de catégorie A

+ 7,2 % la Haute Savoie commence l'année avec le même rythme de progression qu'en décembre, soit un différentiel de + 2 452 demandeurs d'emploi d'une année sur l'autre.

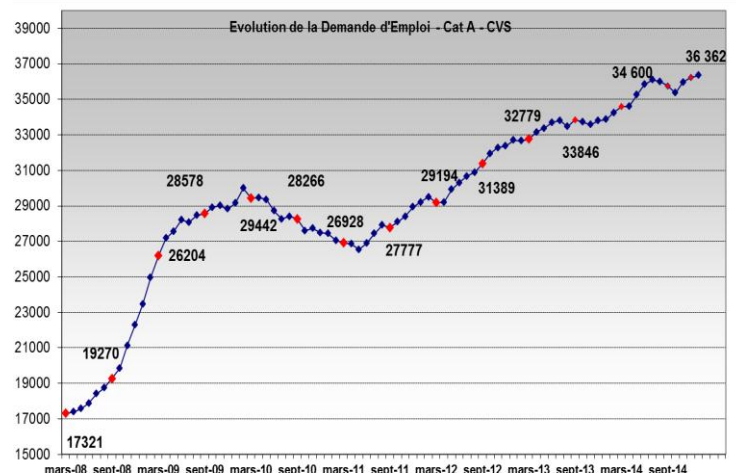
Notre département se situe avec l'Ain (+7,9%) au-delà des moyennes régionale (+5,7%) et nationale (+4,8%).

En évolution annuelle et par genre, ce sont les hommes qui pâtissent le plus de cette tendance haussière (+9,7%) contre (+4,7%) pour les femmes.

S'agissant des catégories d'âge les seniors restent toujours les plus touchés (+10,1%).

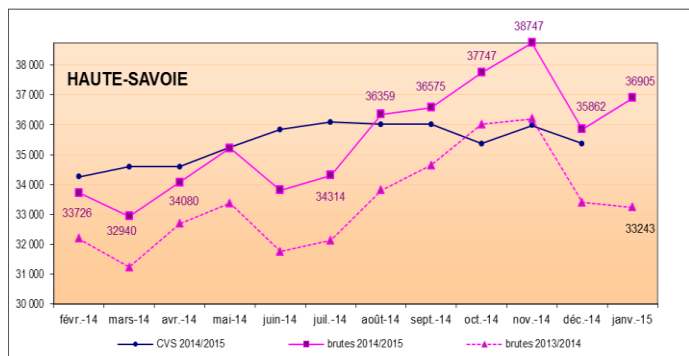
Demande d'emploi de catégories A B C

+ 8,7 % Cet indicateur positionne la Haute-Savoie au-dessus des évolutions annuelles régionale (+6,9%) et nationale (+6,2%). Sur l'ensemble des **53 284** personnes en recherche active d'emploi, 17 862 ont une ancienneté d'inscription supérieure à 1 an ou plus, soit 33,7 % des demandeurs d'emploi. Le chômage de longue durée s'accroît de 11% sur 1 an soit 2,3 points au-dessus de l'évolution de l'ensemble des demandeurs d'emploi.



Evolution annuelle en données brutes

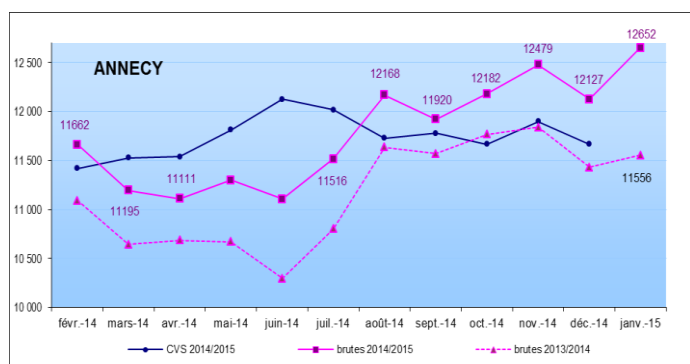
Haute Savoie



Données brutes	janv-14	janv-15	variation sur un an
HAUTE SAVOIE			
Hommes	18 274	19 996	9,4%
Femmes	16 157	16 909	4,7%
Moins de 25 ans	4 694	4 889	4,2%
entre 25 et 49 ans	22 261	23 786	6,9%
50 ans et plus	7 476	8 230	10,1%
Chômeurs de longue durée (CLD)	9 960	11 088	11,3%
Chômeurs de très longue durée (CTLTD)	4 097	4 827	17,8%
Ensemble de la catégorie A	34 431	36 905	7,2%

Evolution annuelle par Bassin en données brutes

Le bassin Annecien



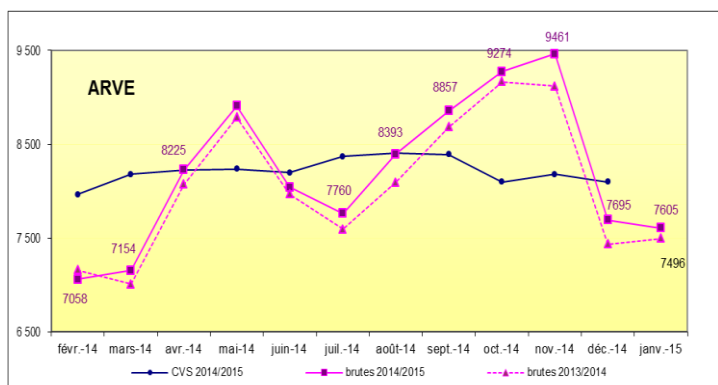
Données brutes	janv-14	janv-15	variation sur un an
ANNECY			
Hommes	6 179	6 830	10,5%
Femmes	5 723	5 822	1,7%
Moins de 25 ans	1 733	1 874	8,1%
entre 25 et 49 ans	7 671	8 022	4,6%
50 ans et plus	2 498	2 756	10,3%
Chômeurs de longue durée (CLD)	3 324	3 604	8,4%
Chômeurs de très longue durée (CTLTD)	1 409	1 533	8,8%
Ensemble de la catégorie A	11 902	12 652	6,3%

+6,3% Ce territoire tout en affichant une situation plus favorable que la tendance départementale (+7,2%), pose question au regard de l'évolution par genre des chiffres du chômage, qui enregistrent une variation de (+10,5%) pour les hommes quand les femmes progressent de (+1,7%) seulement.

C'est également dans le bassin annecien que le chômage des jeunes augmentent le plus d'une année sur l'autre (+8,1%) soit 3,9 points de plus que la moyenne du département.

Le **taux de chômage** au 3ème trimestre 2014 y est de **6,6%**, en légère progression par rapport aux 3 derniers trimestres, et le seul avec celui de la zone Mont-Blanc à être inférieur à celui de la Haute-Savoie 7,5%.

L'Arve



Données brutes	janv-14	janv-15	variation sur un an
ARVE			
Hommes	3 971	4 104	3,3%
Femmes	3 427	3 501	2,2%
Moins de 25 ans	1 086	1 056	-2,8%
entre 25 et 49 ans	4 531	4 677	3,2%
50 ans et plus	1 781	1 872	5,1%
Chômeurs de longue durée (CLD)	2 441	2 502	2,5%
Chômeurs de très longue durée (CTLTD)	1 088	1 276	17,3%
Ensemble de la catégorie A	7 398	7 605	2,8%

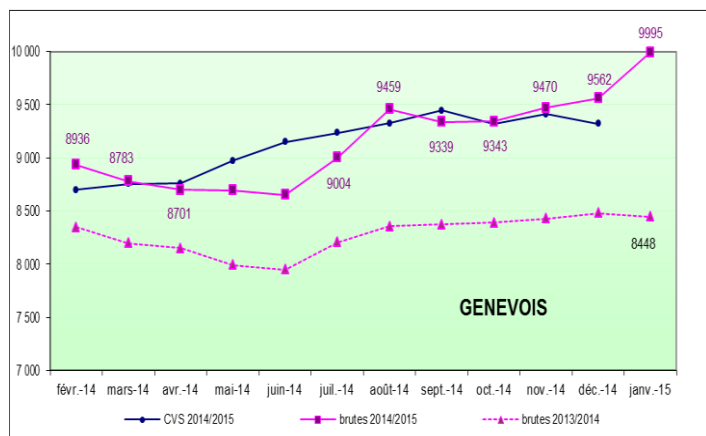
+2,8% La vallée de l'Arve démarre 2015 sous de bons auspices, c'est le bassin d'emploi qui enregistre l'évolution annuelle du chômage la plus contenue, dans la droite ligne de la tendance qui fut la sienne tout au long de l'année 2014.

Seul territoire enregistrant une baisse du chômage des jeunes, la progression des seniors y est la plus faible du département (+5,1%) ainsi que celle des chômeurs de longue durée (+2,5%).

Seule ombre au tableau : les demandeurs d'emploi de plus de 2 ans dont la progression se rapproche du niveau départemental, pèsent pour 17% dans la structure du chômage contre 13% dans le département.

Pour autant, **les taux de chômage** du 3^{ème} trimestre 2014 en progression par rapport au trimestre précédent, demeurent en contraste : la **vallée de l'Arve** affiche avec **9,9%** un taux en légère augmentation et le plus élevé du département, alors que **la zone Mont Blanc** avec **6,4%** affiche un des plus bas de Rhône-Alpes

Le Genevois



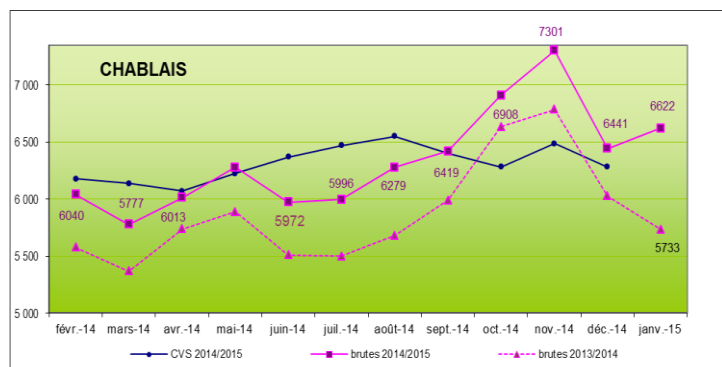
Données brutes	janv-14	janv-15	variation sur un an
GENEVOIS			
Hommes	4 795	5 465	14,0%
Femmes	4 132	4 530	9,6%
Moins de 25 ans	1 024	1 100	7,4%
entre 25 et 49 ans	6 063	6 787	11,9%
50 ans et plus	1 840	2 108	14,6%
Chômeurs de longue durée (CLD)	2 590	3 079	18,9%
Chômeurs de très longue durée (CTLTD)	983	1 267	28,9%
Ensemble de la catégorie A	8 927	9 995	12,0%

+12,0% soit 1 028 chômeurs de plus en 1 an. Le bassin genevois à l'instar de la tendance observée en 2014, enregistre une évolution inquiétante de la courbe de sa demande d'emploi.

Toutes les catégories augmentent à un rythme supérieur aux progressions départementales, enregistrant des écarts allant de 3.2 points pour les jeunes (+7,4% contre + 4,2%) à 11,1 points (+28,9% contre 17,8%) pour les chômeurs de très longue durée.

Le Genevois affiche au 3^{ème} trimestre 2014, **un taux de chômage de 7,7%** en augmentation par rapport au dernier trimestre, et légèrement au-dessus de la moyenne départementale.

Le Chablais



Données brutes	janv-14	janv-15	variation sur un an
CHABLAIS			
Hommes	3 303	3 579	8,4%
Femmes	2 859	3 043	6,4%
Moins de 25 ans	843	850	0,8%
entre 25 et 49 ans	3 964	4 283	8,0%
50 ans et plus	1 355	1 489	9,9%
Chômeurs de longue durée (CLD)	1 599	1 896	18,6%
Chômeurs de très longue durée (CTLTD)	615	749	21,8%
Ensemble de la catégorie A	6 162	6 622	7,5%

+7,5% Avec 460 demandeurs d'emploi de plus en une année, le Chablais affiche une augmentation assez proche du rythme moyen en Haute Savoie (7,2%).

Si les jeunes et les seniors enregistrent une progression inférieure à celle du niveau départemental, il n'en va pas de même pour le chômage de longue durée dont la tendance haussière (+18,6%) se situe à 7,3 points au-dessus de la moyenne haut savoyarde (+11,3%).

Le taux de chômage (8,4 %) au 3^{ème} trimestre 2014, en augmentation par rapport au trimestre précédent, reste supérieur à la moyenne du département.

CONCLUSION

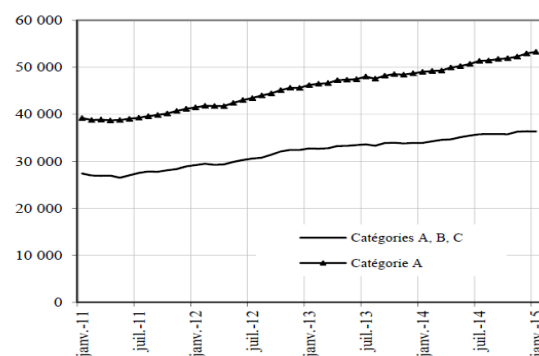
Les prévisions économiques sont plutôt optimistes pour ce début d'année 2015, après un deuxième semestre 2014 tout en demi-teinte.

Une exception cependant pour le secteur du bâtiment qui, bien que la dynamique haut-savoyarde continue de produire des effets positifs sur la construction, souffre de plus en plus de la concurrence des entrepreneurs venus d'autres départements, à la recherche de plans de charge pour maintenir leur propre activité.

Pour autant les chiffres d'affaires, tous secteurs confondus, sont en progression par rapport à 2014 et le niveau d'investissement de l'année qui s'achève est supérieur de 8,3% par rapport à l'année précédente.

Cette bonne santé économique n'est pourtant pas assortie de suffisamment de créations d'emploi pour inverser durablement la courbe du chômage dans un département aux flux migratoires importants et à la démographie galopante, ce que confirment les derniers taux de chômage (3^{ème} trimestre 2014) en hausse par rapport au trimestre précédent.

Demandeurs d'emploi inscrits en fin de mois à Pôle emploi, catégories A et A, B, C (données CVS)

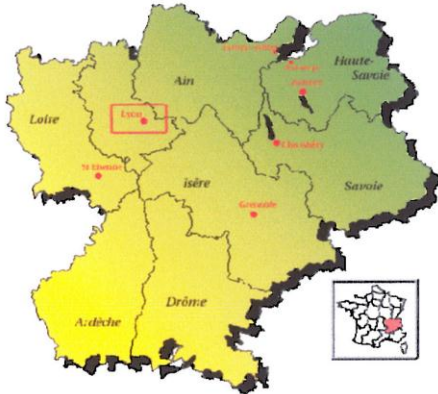


Taux de chômage



France

4 ^{ème} trimestre 2013	9.7 %
1 ^{er} trimestre 2014	9.7 %
2 ^{ème} trimestre 2014	9.7 %
3 ^{ème} trimestre 2014	9.9 %



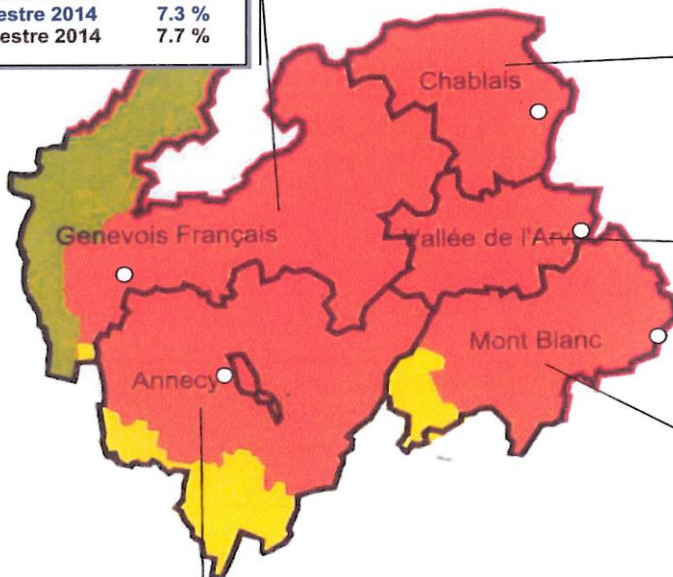
Rhône-Alpes

4 ^{ème} trimestre 2013	8.5 %
1 ^{er} trimestre 2014	8.6 %
2 ^{ème} trimestre 2014	8.6 %
3 ^{ème} trimestre 2014	8.8 %

Haute-Savoie

4 ^{ème} trimestre 2013	7.1 %
1 ^{er} trimestre 2014	7.2 %
2 ^{ème} trimestre 2014	7.2 %
3 ^{ème} trimestre 2014	7.5 %

4 ^{ème} trimestre 2013	7.2 %
1 ^{er} trimestre 2014	7.3 %
2 ^{ème} trimestre 2014	7.3 %
3 ^{ème} trimestre 2014	7.7 %



4 ^{ème} trimestre 2013	8.2 %
1 ^{er} trimestre 2014	8.1 %
2 ^{ème} trimestre 2014	8.0 %
3 ^{ème} trimestre 2014	8.4 %

4 ^{ème} trimestre 2013	9.8 %
1 ^{er} trimestre 2014	9.7 %
2 ^{ème} trimestre 2014	9.7 %
3 ^{ème} trimestre 2014	9.9 %

4 ^{ème} trimestre 2013	6.2 %
1 ^{er} trimestre 2014	6.2 %
2 ^{ème} trimestre 2014	6.2 %
3 ^{ème} trimestre 2014	6.4 %

4 ^{ème} trimestre 2013	6.5 %
1 ^{er} trimestre 2014	6.5 %
2 ^{ème} trimestre 2014	6.5 %
3 ^{ème} trimestre 2014	6.6 %

UT74 DIRECCTE/ /mtd
m.a.j. le 27.2.2015